

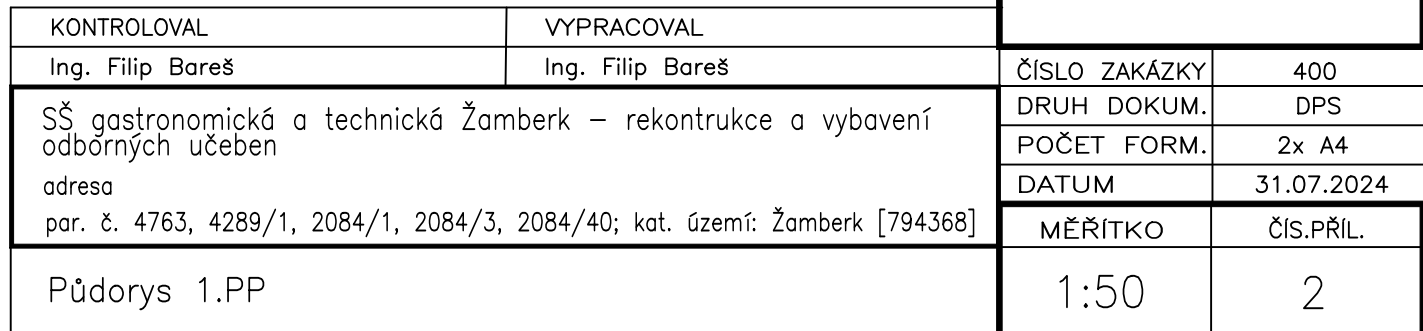
Legenda značek požární ochrany:

----- Odstupová vzdálenost pro 18 kW/m2

KONTROLOVAL	VYPRACOVAL
Ing. Filip Bareš	Ing. Filip Bareš
SŠ gastronomická a technická Žamberk – rekonstrukce a vybavení odborných učeben	
adresa	
par. č. 4763, 4289/1, 2084/1, 2084/3, 2084/40; kat. území: Žamberk [794368]	
Situační výkres s PNP objektu	

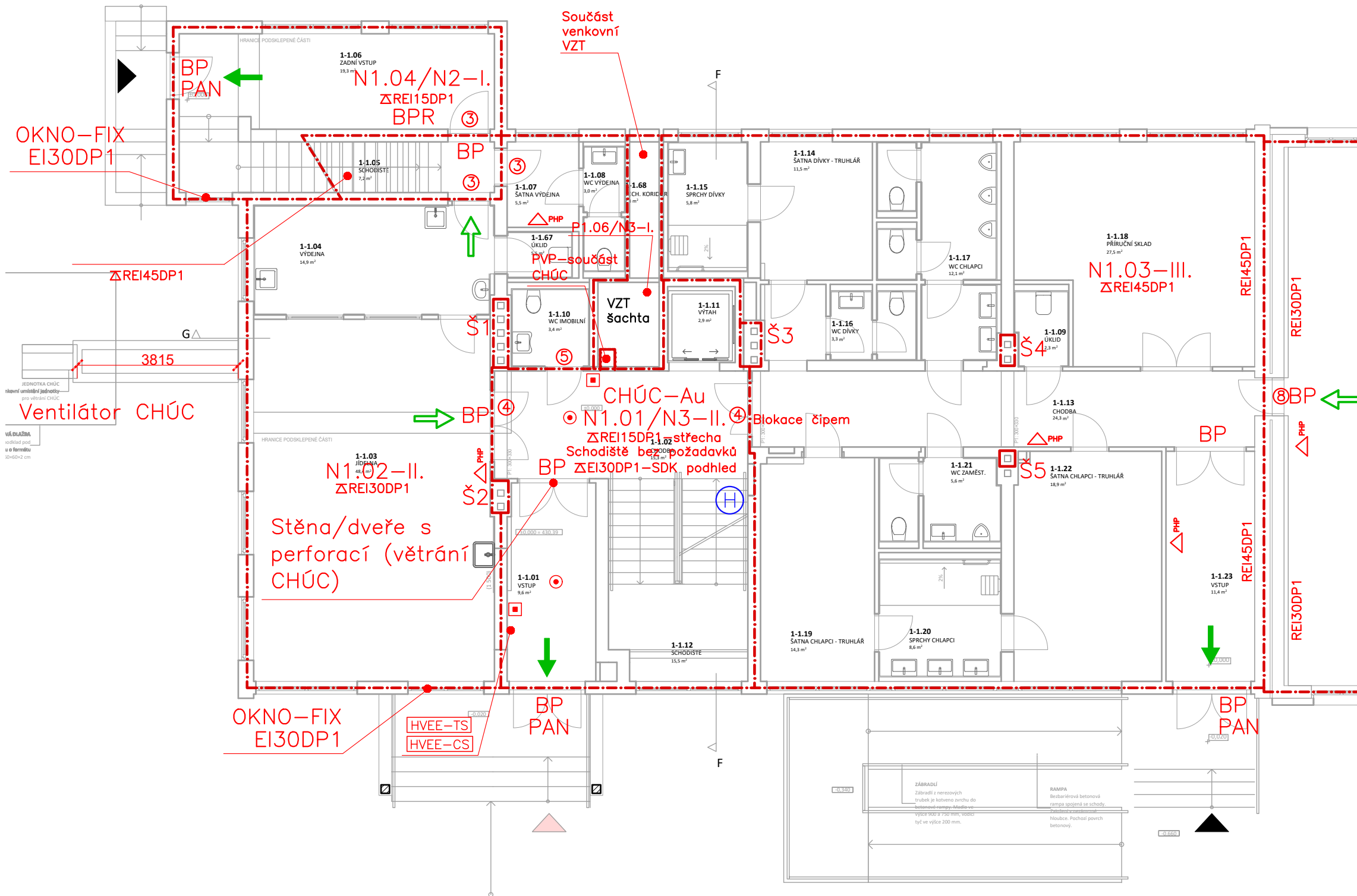
ČÍSLO ZAKÁZKY	400
DRUH DOKUM.	DPS
POČET FORM.	2x A4
DATUM	31.07.2024
MĚŘÍTKO	ČÍS.PŘÍL.
1:500	1

<u>N1.01/N3-II</u>	Podlaží, PÚ, stupeň požární bezpečnosti
---	Hranice požárního úseku
EI45DP1	Požadovaná požární odolnost nenosné stěny
REI45DP1	Požadovaná požární odolnost nosné stěny
REI45DP1	Požadovaná požární odolnost SDK podhledu
➡	Směr úniku
△ _{PH}	Přenosný hasící přístroj 21A/113B (prášek)
E=10	Maximální počet osob dle ČSN 73 0818
①	Požární uzávěr EW 30 DP3
②	Požární uzávěr EW 45 DP1
RH	Objektový rozvaděč
PVP	Přívodní větrací potrubí (v celé délce s obkladem s požární odolností EI30DP1)



Legenda značek požární ochrany:

N1.01/N3-II	Podlaží, číslu PÚ, stupeň požární bezpečnosti
----	Hranice požárního úseku
EI45DP1	Požadovaná požární odolnost nenosné stěny
REI45DP1	Požadovaná požární odolnost nosné stěny
△ REI45DP1	Požadovaná požární odolnost stropu
△ EI45DP1	Požadovaná požární odolnost SDK podhledu
→	Směr úniku
△ PHP	Přenosný hasící přístroj 21A/113B (prášek)
③	Požární uzávěr EW 30 DP3 – C2
④	Požární uzávěr EI 30 DP3 – C2 – K00
⑤	Požární uzávěr EI 30 DP3 – C2
Ⓜ	Nástěnný hydrant DN19/30 (dimenze, délka hadice)
→	Únikový východ
HVEE-TS	HLAVNÍ VYPÍNAČ ELEKTRICKÉ ENERGIE – TOTAL STOP
HVEE-CS	HLAVNÍ VYPÍNAČ ELEKTRICKÉ ENERGIE – CENTRAL STOP
PAN	Panikové kování dle ČSN EN 179
BP	Bezprahové dveře na únikové cestě
⑧	Požární uzávěr EI 30 DP1 – C2
CHÚC Au	Chráněná úniková cesta typu "A" nuceně větraná
BPR	Prostor/požární úsek bez požárního rizika
⦿	Kouřové čidlo autonomní detekce a signalizace
■	Tlačítkové čidlo pro spuštění
PVP	Přívodní větravý potrubí (v celé délce s obkladem s požární odolností EI30DP1)



KONTROLOVAL	VYPRACOVAL		
Ing. Filip Bareš	Ing. Filip Bareš	ČÍSLO ZAKÁZKY	400
SŠ gastronomická a technická Žamberk – rekonstrukce a vybavení odborných učeben adresa par. č. 4763, 4289/1, 2084/1, 2084/3, 2084/40; kat. území: Žamberk [794368]		DRUH DOKUM.	DPS
		POČET FORM.	2x A4
		DATUM	31.07.2024
		MĚŘÍTKO	ČÍS.PŘÍL.
Půdorys 1.NP – vyšší objekt		1:100	3

Legenda značek požární ochrany:

- N1.01/N3-II

Podlaží, číslo PÚ, stupeň požární bezpečnosti
- Hranice požárního úseku
- EI45DP1

Požadovaná požární odolnost nenosné stěny
- REI45DP1

Požadovaná požární odolnost nosné stěny
- Δ REI45DP1

Požadovaná požární odolnost stropu
- ⊘ EI45DP1

Požadovaná požární odolnost SDK podhledu
- ➔

Směr úniku
- △ PHP

Přenosný hasicí přístroj 21A/113B (prášek)
- ④

Požární uzávěr EI 30 DP3 – C2 – K00
- ⑤

Požární uzávěr EI 30 DP3 – C2
- BP

Bezprahové dveře na únikové cestě
- CHÚC Au

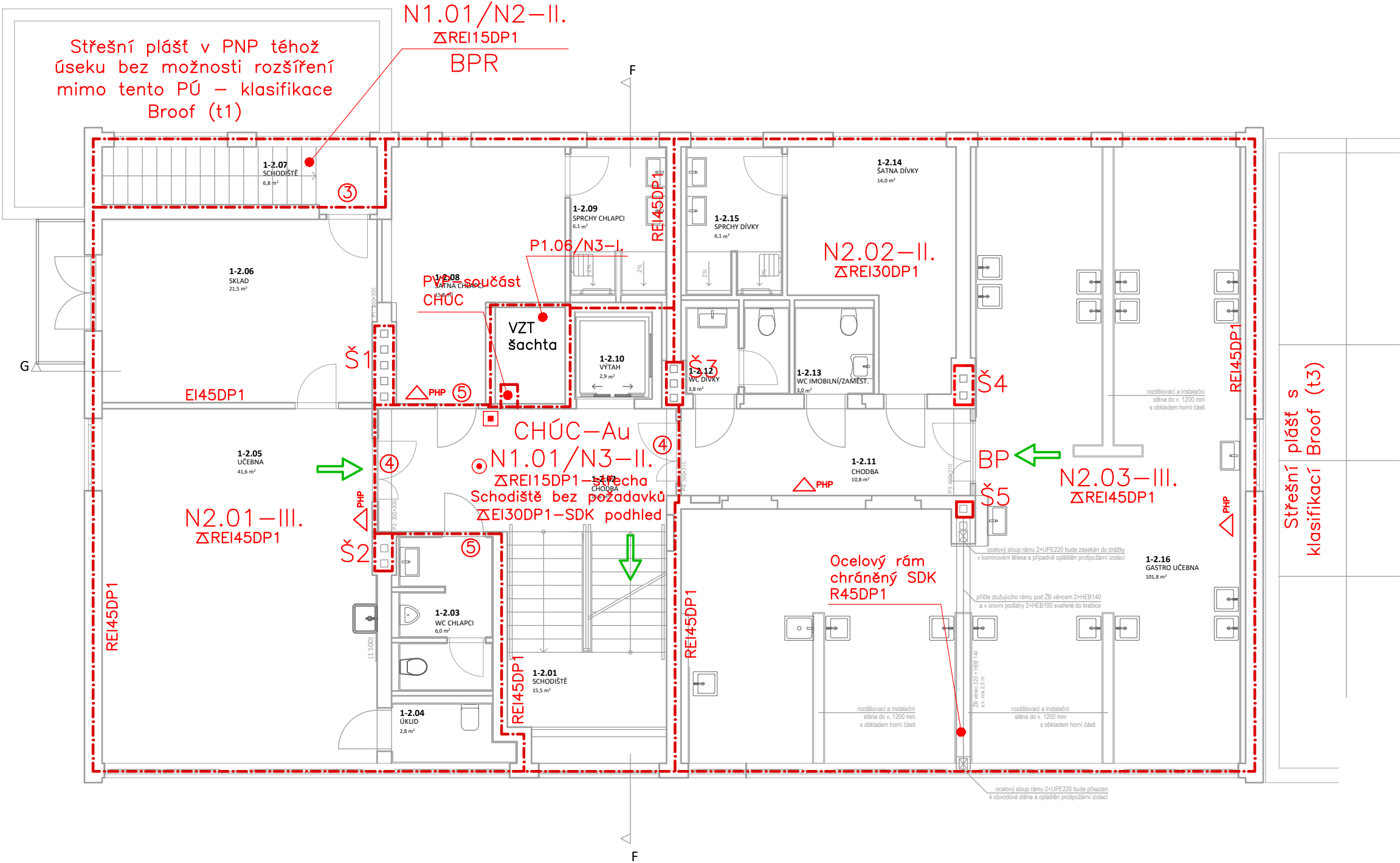
Chráněná úniková cesta typu "A" nuceně větraná
- Broof(t1)

střešní plášť
- BPR

Prostor/požární úsek bez požárního rizika
- ⦿

Kouřové čidlo autonomní detekce a signalizace
- Tlačítkové čidlo pro spuštění
- PVP

Přívodní větrací potrubí (v celé délce s obkladem s požární odolností EI30DP1)



KONTROLOVAL		VYPRACOVAL	
Ing. Filip Bareš		Ing. Filip Bareš	
SŠ gastronomická a technická Žamberk – rekonstrukce a vybavení odborných učeben adresa par. č. 4763, 4289/1, 2084/1, 2084/3, 2084/40; kat. území: Žamberk [794368]		ČÍSLO ZAKÁZKY	400
		DRUH DOKUM.	DPS
		POČET FORM.	2x A4
		DATUM	31.07.2024
Půdorys 2.NP – vyšší objekt		MĚŘITKO	ČÍS.PŘÍL.
		1:100	4

Legenda značek požární ochrany:

- N1.01/N3-II

Podlaží, číslo PÚ, stupeň požární bezpečnosti
- Hranice požárního úseku
- Δ REI45DP1

Požadovaná požární odolnost stropu
- Δ EI45DP1

Požadovaná požární odolnost SDK podhledu
- Směr úniku
- △ PHP

Přenosný hasicí přístroj 21A/113B (prášek)
- ⑥

Požární uzávěr EI 15 DP3 – C2 – K00
- ⑦

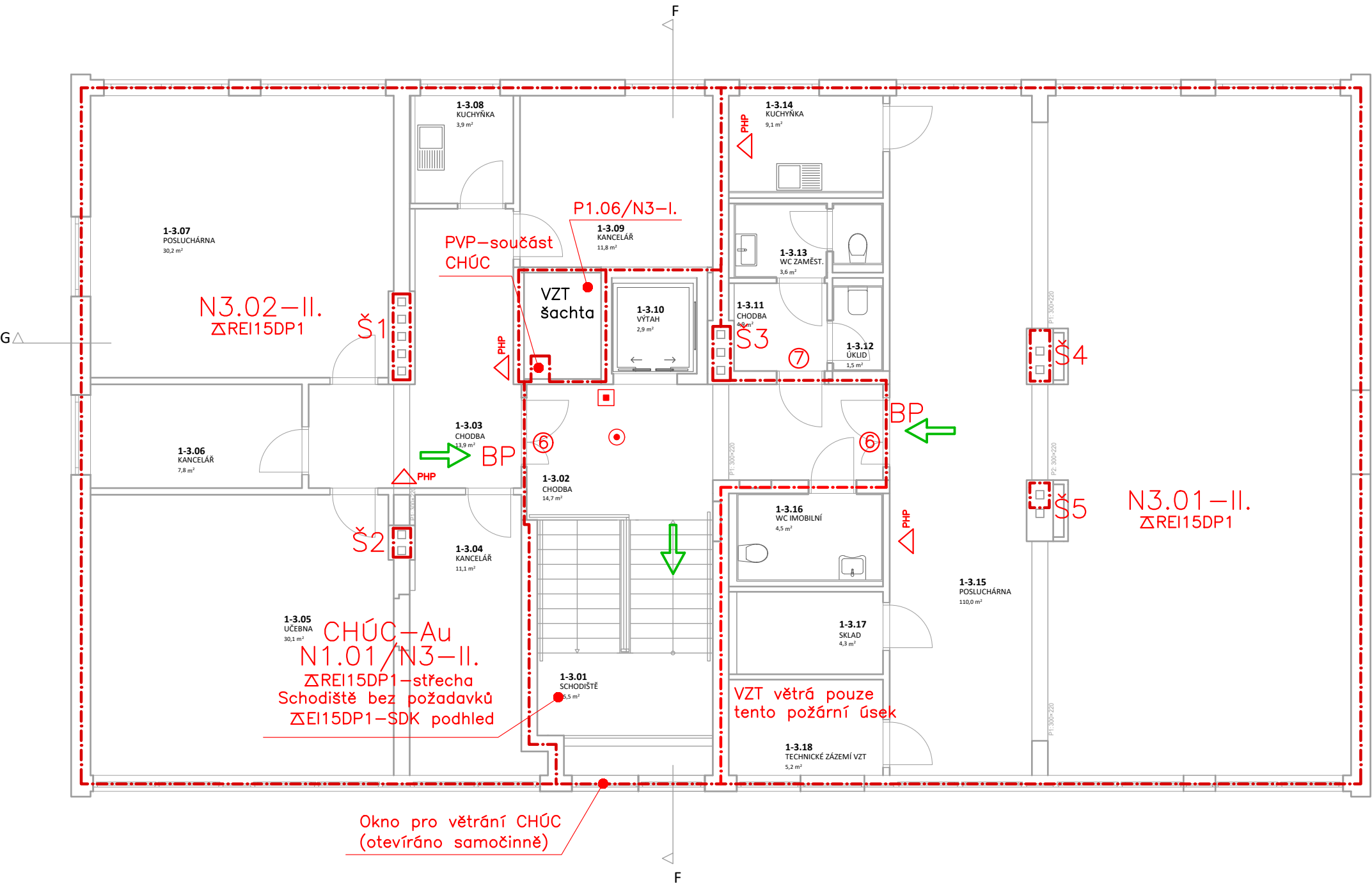
Požární uzávěr EI 15 DP3 – C2
- BP

Bezprahové dveře na únikové cestě
- CHÚC Au

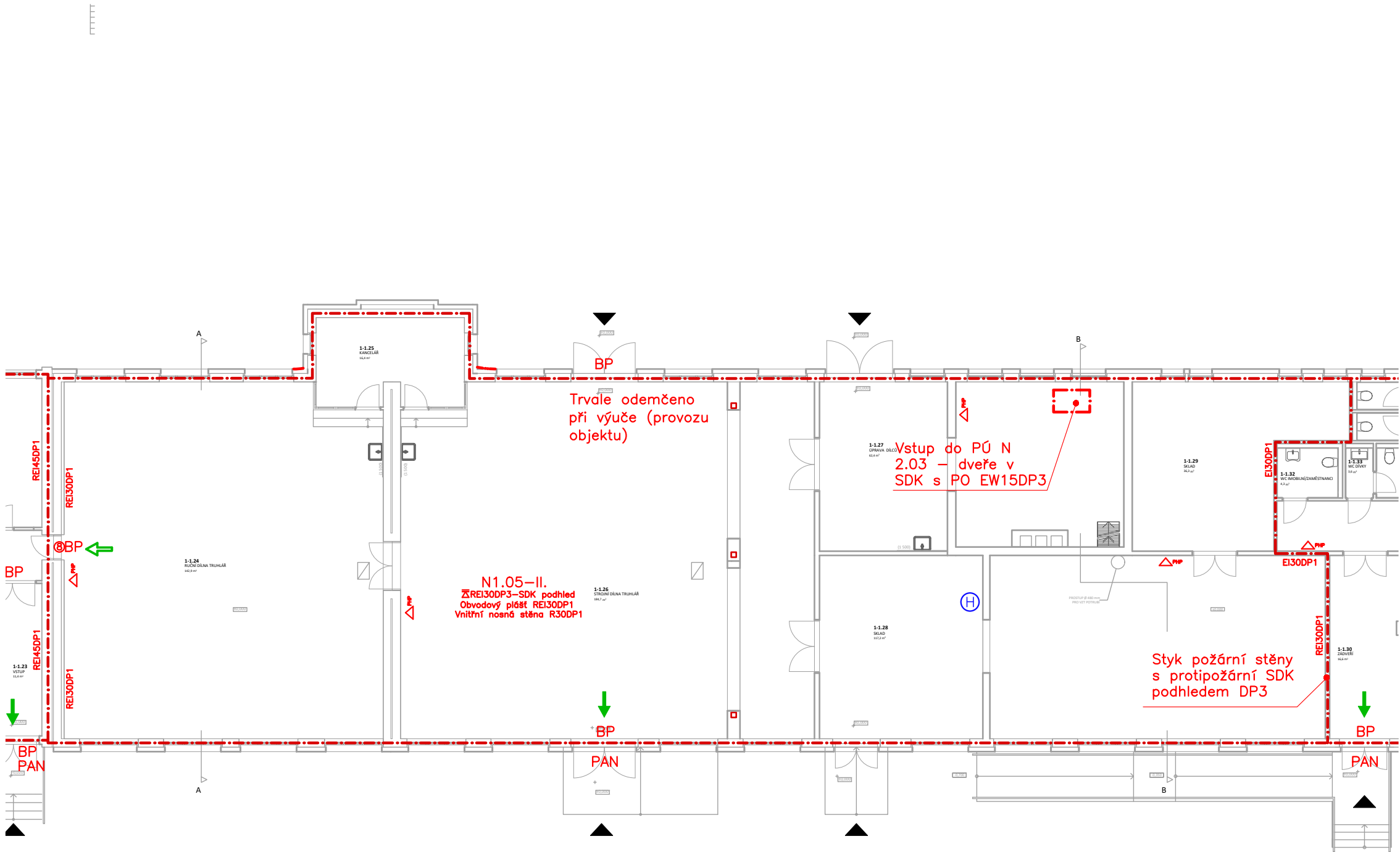
Chráněná úniková cesta typu "A" nuceně větraná
- ⦿

Kouřové čidlo autonomní detekce a signalizace
- Tlačítkové čidlo pro spuštění
- PVP

Přívodní větrací potrubí (v celé délce s obkladem s požární odolností EI30DP1)



KONTROLOVAL	VYPRACOVAL		
Ing. Filip Bareš	Ing. Filip Bareš	ČÍSLO ZAKÁZKY	400
SŠ gastronomická a technická Žamberk – rekonstrukce a vybavení odborných učeben adresa par. č. 4763, 4289/1, 2084/1, 2084/3, 2084/40; kat. území: Žamberk [794368]		DRUH DOKUM.	DPS
		POČET FORM.	2x A4
		DATUM	31.07.2024
Púdorys 3.NP		MĚŘÍTKO	ČÍS.PŘÍL.
		1:100	5



Legenda značek požární ochrany:

- N1.01/N3-II Podlaží, číslo PÚ, stupeň požární bezpečnosti
- - - - - Hranice požárního úseku
- EI45DP1 Požadovaná požární odolnost nenosné stěny
- REI45DP1 Požadovaná požární odolnost nosné stěny
- ⚡EI45DP1 Požadovaná požární odolnost SDK pohledu
- ➡ Směr úniku
- △PHP Přenosný hasící přístroj 21A/113B (prášek)
- Ⓜ Nástěnný hydrant DN19/30 (dimenze, délka hadice)
- PAN Panikové kování dle ČSN EN 179
- BP Bezprahové dveře na únikové cestě
- Ⓢ Požární uzávěr EI 30 DP1 – C2

KONTROLOVAL	VYPRACOVAL		
Ing. Filip Bareš	Ing. Filip Bareš	ČÍSLO ZAKÁZKY	400
SŠ gastronomická a technická Žamberk – rekonstrukce a vybavení odborných učeben adresa par. č. 4763, 4289/1, 2084/1, 2084/3, 2084/40; kat. území: Žamberk [794368]		DRUH DOKUM.	DPS
		POČET FORM.	2x A4
		DATUM	31.07.2024
		MĚŘÍTKO	ČÍS.PŘÍL.
Půdorys 1.NP – nižší objekt "sekce1"		1:150	6

Legenda značek požární ochrany:

- N1.01/N3-II

Podlaží, číslo PÚ, stupeň požární bezpečnosti
- Hranice požárního úseku
- EI45DP1

Požadovaná požární odolnost nenosné stěny
- REI45DP1

Požadovaná požární odolnost nosné stěny
- ⌘EI45DP1

Požadovaná požární odolnost SDK podhledu
- △PHP

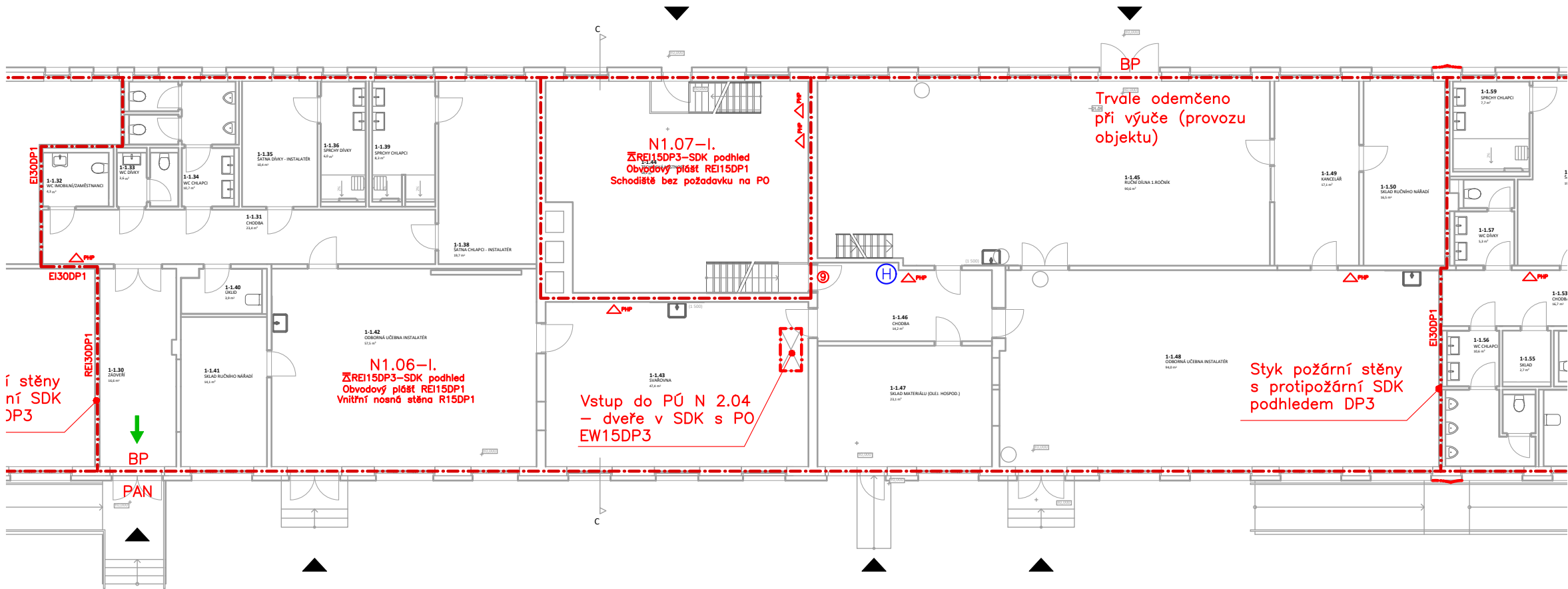
Přenosný hasicí přístroj 21A/113B (prášek)
- Ⓜ

Nástěnný hydrant DN19/30 (dimenze, délka hadice)
- PAN

Panikové kování dle ČSN EN 179
- BP

Bezprahové dveře na únikové cestě
- Ⓢ

Požární uzávěr EW 15 DP1



KONTROLOVAL	VYPRACOVAL		
Ing. Filip Bareš	Ing. Filip Bareš	ČÍSLO ZAKÁZKY	400
SŠ gastronomická a technická Žamberk – rekonstrukce a vybavení odborných učeben adresa par. č. 4763, 4289/1, 2084/1, 2084/3, 2084/40; kat. území: Žamberk [794368]		DRUH DOKUM.	DPS
		POČET FORM.	2x A4
		DATUM	31.07.2024
Půdorys 1.NP – nižší objekt "sekce 2"		MĚŘÍTKO	ČÍS.PŘÍL.
		1:150	7

Legenda značek požární ochrany:

- N1.01/N3-II

Podlaží, číslo PÚ, stupeň požární bezpečnosti
- Hranice požárního úseku
- EI45DP1

Požadovaná požární odolnost nenosné stěny
- REI45DP1

Požadovaná požární odolnost nosné stěny
- SEI45DP1

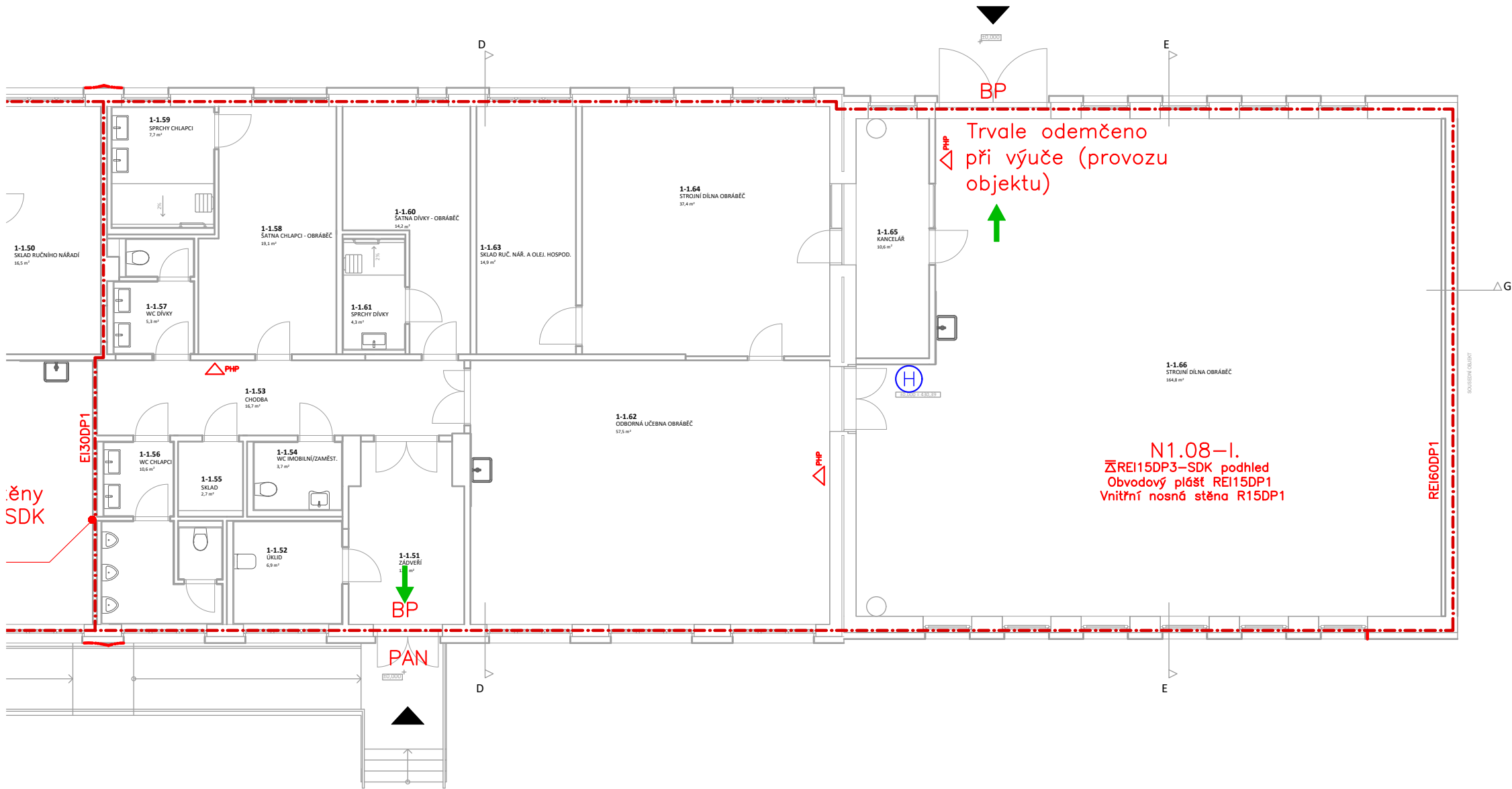
Požadovaná požární odolnost SDK podhledu
- PHP

Přenosný hasicí přístroj 21A/113B (prášek)
- H

Nástěnný hydrant DN19/30 (dimenze, délka hadice)
- PAN

Panikové kování dle ČSN EN 179
- BP

Bezprahové dveře na únikové cestě



ěny
SDK

N1.08-I.
SEI45DP1-SDK podhled
Obvodový plášť REI15DP1
Vnitřní nosná stěna R15DP1

KONTROLOVAL	VYPRACOVAL		
Ing. Filip Bareš	Ing. Filip Bareš	ČÍSLO ZAKÁZKY	400
SŠ gastronomická a technická Žamberk – rekonstrukce a vybavení odborných učeben adresa par. č. 4763, 4289/1, 2084/1, 2084/3, 2084/40; kat. území: Žamberk [794368]		DRUH DOKUM.	DPS
		POČET FORM.	2x A4
		DATUM	31.07.2024
		MĚŘÍTKO	ČÍS.PŘÍL.
Půdorys 1.NP – nižší objekt "sekce 3"		1:125	8

Legenda značek požární ochrany:

- N1.01/N3-II

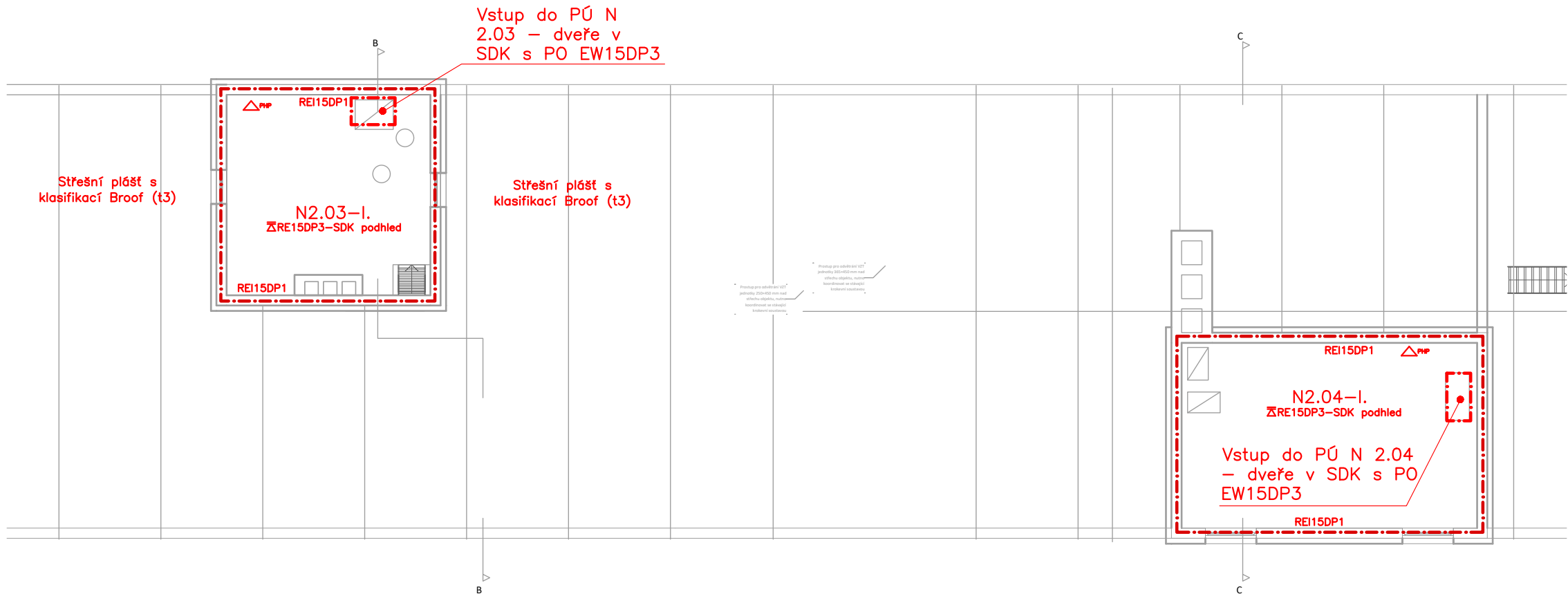
Podlaží, číslo PÚ, stupeň požární bezpečnosti
- Hranice požárního úseku
- REI45DP1

Požadovaná požární odolnost nosné stěny
- REI15DP3

Požadovaná požární odolnost SDK podhledu
- PHP

Přenosný hasicí přístroj 21A/113B (prášek)
- Broof(t3)

střešní plášť



KONTROLOVAL	VYPRACOVAL		
Ing. Filip Bareš	Ing. Filip Bareš		
SŠ gastronomická a technická Žamberk – rekonstrukce a vybavení odborných učeben adresa par. č. 4763, 4289/1, 2084/1, 2084/3, 2084/40; kat. území: Žamberk [794368]		ČÍSLO ZAKÁZKY	400
		DRUH DOKUM.	DPS
		POČET FORM.	2x A4
		DATUM	31.07.2024
Půdorys 2.NP – nižší objekt		MĚŘITKO	ČÍS.PŘÍL.
		1:150	9